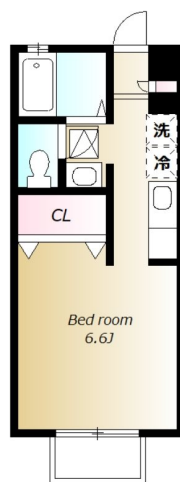


FOR RENT

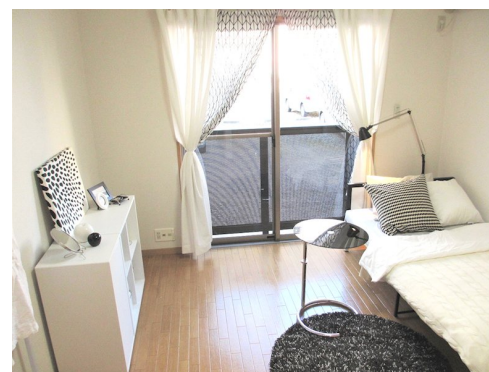
ミサワホーム施工 室内明るくリモートワークにも最適

ダブルロック,通風良好,陽当たり良好,内装リフォーム後渡,平置駐車場

【間取り図】



【外観】



賃料	56,000円		
管理費等	3,000円		
敷金	1ヶ月	礼金	1ヶ月
敷引 / 償却金	-	保証金	-
間取り	1K		
専有面積	23.18m ²		

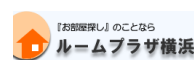
物件所在地	神奈川県川崎市高津区東野川1丁目19-3	交通	南武線 武蔵新城駅 バス8分 野川くぬぎ坂 バス停徒歩1分	
間取詳細	洋室(6.6畳) K(3畳)	物件種別	アパート	向き 西
建物名・部屋番号	クレドール野川 102号室	築年月	2004年3月	契約期間 2年
駐車場	空無	構造・規模	木造 2階建 1階	
入居諸条件	ペット不可 性別不問 二人不可 法人可 単身可	損害保険	有 20,000円 24ヶ月	入居時期 2026年8月下旬
保証会社	必須 当社指定の保証会社に加入の事。総賃料+引落手数料500円の60%(最低保証料有り)	その他費用	[一時金] 契約書作成料: 3,300円 虫駆除・抗菌サービス代: 19,800円 鍵交換代: 33,000円 [月次費用] 生活安心サポート24(月額): 1,650円 家賃引落手数料(月額): 500円	
設備	C A T V, T Vインターホン, インターホン, エアコン, エアコン全室, ガスキッチン, ガスコンロ設置可, ガ			
備考	当社仲介の場合のみ初期費用クレジット決済可 更新事務手数料 / 16,500円			

図面と現況が異なる場合は現況が優先となります。 間取りの「S」はサービスルーム(納戸)です。

No.104111-102

情報更新日2026年6月18日

国土交通大臣(3)第8215号
(公社)神奈川県宅地建物取引業協会会員/(公社)首都圏不動産公正取引協議会加盟



ルームプラザ 横浜店

神奈川県横浜市西区南幸2丁目17-6横浜駅西口ダイイチビル2階
TEL:045-316-4814 FAX:045-316-4841
E-mail: info@roomplaza-yokohama.net
URL: http://www.roomplaza-yokohama.net/



携帯サイトから物件詳細を閲覧できます!

取引態様	手数料負担の割合	貸主	0%	借主	100%
仲介元付(専任)	手数料配分の割合	元付	0%	客付	100%