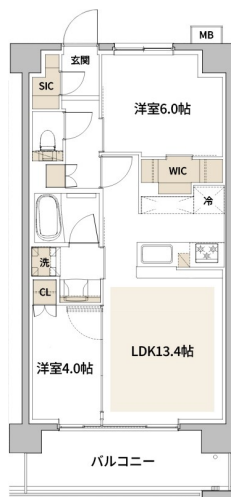


賃料	220,000円		
管理費等	10,000円		
敷金	1ヶ月	礼金	1ヶ月
敷引 / 償却金	-	保証金	-
間取り	2LDK		
専有面積	53.5m ²		

2 F 以上,オートロック,眺望良好,通風良好,南面バルコニー,南面リビング,陽当たり良好,駅まで平坦,分譲タイプ,平坦地,防犯カメラ,メールボックス,平置駐車場,市街地に近い,整備された歩道

【間取り図】



【外観】



プライム東神奈川 306

LOCATION / POINT

- 駅まで徒歩3分の利便性
- 駅徒歩6分の好立地
- 天井高約2.5mの開放的な住空間

OUTLINE

賃料 220,000円 管理費 10,000円

専有面積 53.5㎡ (LDK13.4)

入居時期 2026年 4月 下旬予定

神奈川(横浜市神奈川区)神奈川本町6-1

京浜東北線・東神奈川駅 徒歩6分

京急本線 京急東神奈川駅 徒歩5分

東急東横線 反町駅 徒歩12分

間取り

洋室6.0帖

LDK13.4帖

洋室4.0帖

バルコニー

物件所在地	神奈川県横浜市神奈川区神奈川本町6-1	交通	京浜東北線 東神奈川駅 徒歩6分 京急本線 京急東神奈川駅 徒歩5分		
間取詳細	洋室(6畳) 洋室(4畳) LDK(13.4畳)	物件種別	マンション	向き	
建物名・部屋番号	プライム東神奈川 306号室	築年月	2026年3月	契約期間	2年
駐車場	要問い合わせ 駐輪場 バイク置き場	構造・規模	鉄筋コンクリート 6階建 3階		
入居諸条件	ペット可 性別不問 二人可 法人可 単身可	損害保険	有 20,000円 24ヶ月	入居時期	2026年4月下旬予定
保証会社	必須 当社指定の保証会社に参加していただきます。総賃料+引落手数料500円×60%(最低保証料有)	その他費用	[一時金] ライフアシストクラブ入会金(ペット)：10,200円 [月次費用] ライフアシストクラブ(月額)：2,040円 駐輪場代(月額)：800円 家賃引落手数料(月額)：500円		
設備	2 4 時間換気システム, 3 口以上コンロ, B S, C S, T V インターホン, インターホン, ウォークインクロー				
備考	保証人不要システムが使えます				

図面と現況が異なる場合は現況が優先となります。 間取りの「S」はサービスルーム(納戸)です。

No.909691-306

情報更新日2026年2月13日

国土交通大臣(3)第8215号
(公社)神奈川県宅建物取引業協会会員/(公社)首都圏不動産公正取引協議会加盟

ルームプラザ 横浜店

神奈川県横浜市西区南幸2丁目17-6 横浜駅西口ダイイチビル2階
TEL:045-316-4814
E-mail: info@roomplaza-yokohama.net
URL: http://www.roomplaza-yokohama.net/

『お部屋探し』のことなら
ルームプラザ横浜



携帯サイトから物件詳細を閲覧できます!

取引態様	手数料負担の割合	貸主	0%	借主	100%
仲介元付(一般)	手数料配分の割合	元付	0%	客付	100%