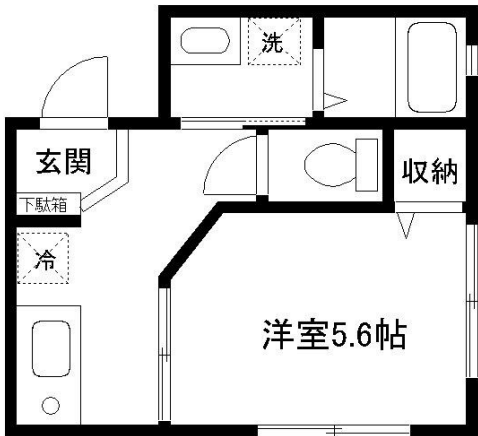


FOR RENT

賃料	45,000円		
管理費等	3,000円		
敷金	1ヶ月	礼金	1ヶ月
敷引 / 償却金	-	保証金	-
間取り	1K		
専有面積	24.84㎡		

1フロア2住戸,2F以上,2面採光,3方角住戸,角住戸,最上階,全室2面採光,眺望良好,通風良好,南西角住戸,南面バルコニー,南面リビング,陽当たり良好,内装リフォーム後渡,閑静な住宅街,整備された歩

【間取り図】



【外観】



物件所在地	神奈川県横浜市旭区東希望が丘70-2	交通	相鉄本線 希望ヶ丘駅 徒歩9分 相鉄本線 三ツ境駅 徒歩13分		
間取詳細	洋室(5.6畳) K(2畳)	物件種別	アパート	向き	南西
建物名・部屋番号	サン・エスペランス 102号室	築年月	2002年9月	契約期間	2年
駐車場	駐輪場	構造・規模	鉄筋コンクリート 2階建 B1階		
入居諸条件	ペット不可 性別不問 法人可 单身可	損害保険	有 20,000円 24ヶ月	入居時期	2026年2月下旬
保証会社	必須 当社指定の保証会社へ加入していただきます。総賃料+引落手数料500円×60%(最低保証料有)	その他費用	[一時金] 町内会費(2年分): 4,800円 契約書作成料: 3,300円 鍵交換代: 27,500円 虫駆除・抗菌サービス代: 19,800円 [月次費用] 生活安心サポート24(月額): 1,650円 家賃引落手数料(月額): 500円		
設備	T V インターホン,インターホン,エアコン,エアコン全室,オートバス,ガスキッチン,ガスコンロ設置済,				
備考	更新料なしプラン有・保証人不要システム・要保証会社加入 礼金0の場合特約事項有				

図面と現況が異なる場合は現況が優先となります。 間取りの「S」はサービスルーム(納戸)です。

No.103691-102 情報更新日2026年1月27日

国土交通大臣(3)第8215号
(公社)神奈川県宅地建物取引業協会会員/(公社)首都圏不動産公正取引協議会加盟



ルームプラザ 横浜店

神奈川県横浜市西区南幸2丁目17-6 横浜駅西口ダイイチビル2階
TEL:045-316-4814
E-mail: info@roomplaza-yokohama.net
URL: http://www.roomplaza-yokohama.net/



携帯サイトから物件詳細を閲覧できます！

取引態様	手数料負担の割合	貸主	0%	借主	100%
仲介元付(専任)	手数料配分の割合	元付	0%	客付	100%