

# FOR RENT

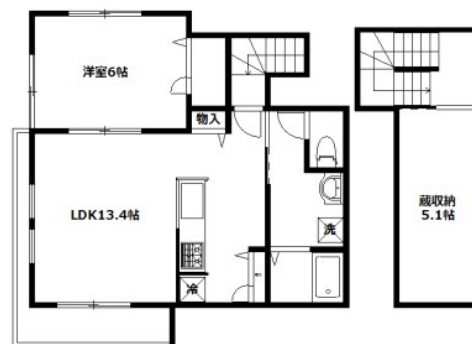
賃料	108,000円		
管理費等	4,000円		
敷金	1ヶ月	礼金	1ヶ月
敷引 / 償却金	-	保証金	-

間取り	1LDK
専有面積	52.98㎡

## インターネット無料！駅徒歩8分の好立地、室内設備充実

1フロア2住戸,2F以上,2面バルコニー,2面採光,3方角住戸,ワイドバルコニー,角住戸,最上階,全室2面採光,通風良好,電子ロック,南西角住戸,南面バルコニー,南面リビング,陽当たり良好,内装リフォ

【間取り図】



【外観】



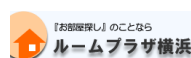
物件所在地	神奈川県横浜市青葉区青葉台 1 丁目25-32	交通	東急田園都市線 青葉台駅 徒歩8分 東急田園都市線 藤が丘（神奈川）駅 徒歩15分		
間取詳細	LDK(13.4畳) 洋室(6畳) 納戸(5.1畳)	物件種別	アパート	向き	南
建物名・部屋番号	メゾン・レインボー 201号室	築年月	2018年3月	契約期間	2年
駐車場	空無 駐輪場	構造・規模	木造 2階建 2階		
入居諸条件	ペット不可 性別不問 法人可 単身可	損害保険	有 20,000円 24ヶ月	入居時期	2026年1月下旬
保証会社	必須 当社指定の保証会社に参加していただきます。総賃料・引落手数料500円×60%(最低保証料有)	その他費用	[一時金] 契約書作成料：3,300円 町内会費(2年分)：3,600円 虫駆除・抗菌サービス代：22,000円 [月次費用] 生活安心サポート24(月額)：1,650円 家賃引落手数料(月額)：500円		
設備	3口以上コンロ,C A T V,C A T Vインターネット,T Vインターホン,インターホン,エアコン,オートバ				
備考	更新料なしプラン有・保証人不要システム・要保証会社加入 当社仲介の場合のみ初期費用クレジット決済可。				

図面と現況が異なる場合は現況が優先となります。

間取りの「S」はサービスルーム(納戸)です。

No.105121-201

情報更新日2025年12月25日



国土交通大臣(3)第8215号

(公社)神奈川県宅地建物取引業協会会員/(公社)首都圏不動産公正取引協議会加盟

### ルームプラザ 横浜店

神奈川県横浜市西区南幸2丁目17-6 横浜駅西口ダイイチビル2階

TEL:045-316-4814

E-mail: info@roomplaza-yokohama.net

URL: http://www.roomplaza-yokohama.net/



携帯サイトから物件詳細を閲覧できます！

取引態様	手数料負担の割合	貸主	0%	借主	100%
仲介元付(専任)	手数料配分の割合	元付	0%	客付	100%