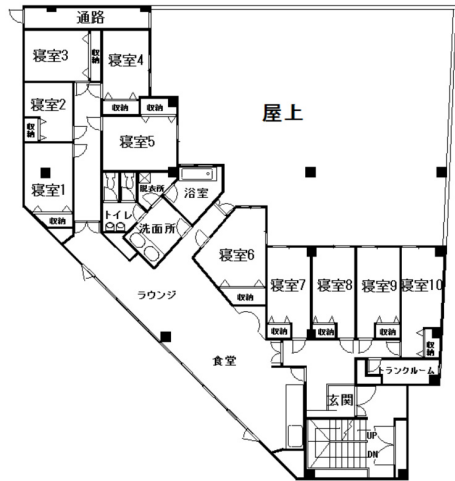


FOR RENT

賃料	290,000円		
管理費等	0円		
敷金	3ヶ月	礼金	1ヶ月
敷引 / 償却金	- -	保証金	-
間取り	10LDK		
専有面積	272m ²		

2 F 以上,駅まで平坦,外壁タイル張り,耐火構造,耐震構造,平坦地,メールボックス,市街地に近い,整備された歩道

【間取り図】



【外観】



物件所在地	神奈川県相模原市中央区相模原 7 丁目1-18	交通	横浜線 相模原駅 徒歩10分 相模線 南橋本駅 徒歩21分		
間取詳細		物件種別	マンション	向き	
建物名・部屋番号	佐藤ビル 3F号室	築年月	1990年9月	契約期間	3年
駐車場		構造・規模	鉄骨 4階建 3階		
入居諸条件	ペット不可 事務所可 法人可	損害保険	有 25,000円 36ヶ月	入居時期	相談
保証会社		その他費用	[備考] 事業用の場合は賃料+税と1ヶ月保証料 電気代は貸主より請求		
設備	エアコン,エアコン全室,ガスキッチン,ガスコンロ設置可,ガス給湯,クッションフロア,クローゼット,シ				
備考					

図面と現況が異なる場合は現況が優先となります。

間取りの「S」はサービスルーム(納戸)です。

No.905891-3F

情報更新日2026年1月27日



『お部屋探し』のことなら
ルームプラザ横浜

国土交通大臣(3)第8215号
(公社)神奈川県宅地建物取引業協会会員/(公社)首都圏不動産公正取引協議会加盟

ルームプラザ 横浜店

神奈川県横浜市西区南幸 2 丁目 1 7 - 6 横浜駅西口ダイイチビル 2 階
TEL:045-316-4814
E-mail : info@roomplaza-yokohama.net
URL : http://www.roomplaza-yokohama.net/



携帯サイトから物件詳細を閲覧できます！

取引態様	手数料負担の割合	貸主	0%	借主	100%
	手数料配分の割合	元付	0%	客付	100%