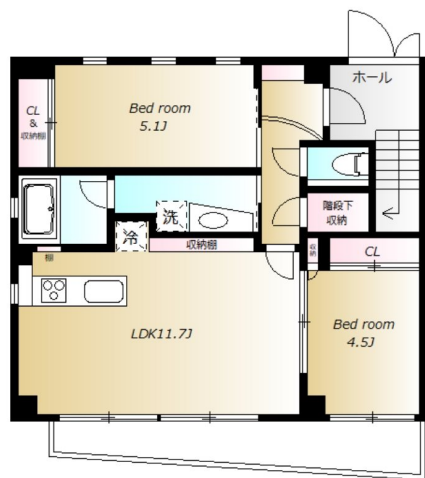


FOR RENT

オートロック・防犯カメラ・カードキー対応のセキュリティ

1フロア2住戸,オートロック,カードキー,モニタ付オートロック,角住戸,通風良好,南面2室,南面バルコニー,南面リビング,陽当たり良好,内装リフォーム後,閑静な住宅街,防犯カメラ,メールボックス,周

【間取り図】



【外観】



賃料	153,000円		
管理費等	5,000円		
敷金	1ヶ月	礼金	1ヶ月
敷引/償却金	-	保証金	-
間取り	2LDK		
専有面積	51m ²		

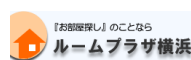
物件所在地	神奈川県川崎市高津区溝口1丁目22-38	交通	東急田園都市線 溝の口駅 徒歩8分 南武線 武蔵溝ノ口駅 徒歩8分	
間取詳細	洋室(4.5畳) 洋室(5.1畳) LDK(11.7畳)	物件種別	マンション	向き 南
建物名・部屋番号	クレストール溝口 101号室	築年月	2010年8月	契約期間 2年
駐車場	無	構造・規模	鉄骨 3階建 1階	
入居諸条件	ペット不可 性別不問 法人可 単身可	損害保険	有 20,000円 24ヶ月	入居時期 2026年7月中旬
保証会社	可 当社指定の保証会社に加入の場合有り。総賃料の50%(最低保証料有り) 家賃引落手数料/月額500円	その他費用	[一時金] 虫駆除・抗菌サービス代: 22,000円 鍵交換代: 15,400円 [月次費用] 家賃引落手数料(月額:保証会社利用時): 500円	
設備	3口以上コンロ, B S, C S, T Vインターホン, インターホン, エアコン, エアコン3台, エアコン全室, オ			
備考	更新事務手数料 / 16,500円			

図面と現況が異なる場合は現況が優先となります。 間取りの「S」はサービスルーム(納戸)です。

No.908851-101

情報更新日2026年5月25日

国土交通大臣(3)第8215号
(公社)神奈川県宅地建物取引業協会会員/(公社)首都圏不動産公正取引協議会加盟



ルームプラザ 横浜店

神奈川県横浜市西区南幸2丁目17-6横浜駅西口ダイイチビル2階
TEL:045-316-4814 FAX:045-316-4841
E-mail: info@roomplaza-yokohama.net
URL: http://www.roomplaza-yokohama.net/



携帯サイトから物件詳細を閲覧できます!

取引態様	手数料負担の割合	貸主	0%	借主	100%
仲介元付(専任)	手数料配分の割合	元付	0%	客付	100%