

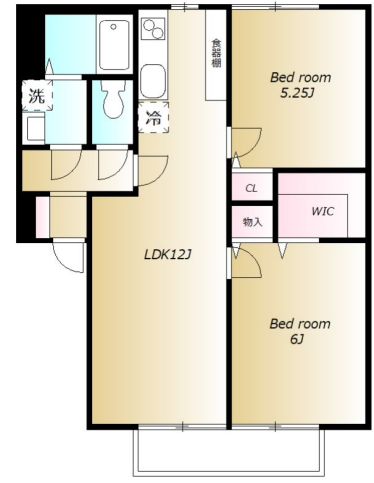
# FOR RENT

## 駅近ですが閑静な住宅街の1画にあり静かな住環境 充実

2F以上,オートロック,モニタ付オートロック,最上階,通風良好,南面2室,南面バルコニー,南面リビング,陽当たり良好,内装リフォーム後渡,駅まで平坦,閑静な住宅街,メールボックス,平置駐車場,舗装駐車

賃料	138,000円		
管理費等	5,000円		
敷金	1ヶ月	礼金	1ヶ月
敷引/償却金	-	保証金	-
間取り	2LDK		
専有面積	50.92m <sup>2</sup>		

【間取り図】



【外観】



物件所在地	神奈川県川崎市高津区千年1045	交通	南武線 武蔵新城駅 徒歩7分 南武線 武蔵中原駅 徒歩17分
間取詳細	洋室(6畳) 洋室(5.25畳) LDK(12畳)	物件種別	アパート
建物名・部屋番号	ラフィーネA 203号室	築年月	1998年11月
駐車場	空無 駐輪場	構造・規模	軽量鉄骨 2階建 2階
入居諸条件	ペット不可 性別不問 二人可 法人可 単身可	損害保険	有 20,000円 24ヶ月
保証会社	必須 当社指定の保証会社に加入の事。総賃料+引落手数料500円の60%(最低保証料有り)	入居時期	2026年7月上旬
設備	2口コンロ, B S, C A T V, T Vインターホン, インターホン, ウォークインクローゼット, エアコン, エア	その他費用	[一時金] 契約書作成料: 3,300円 虫駆除・抗菌サービス代: 22,000円 鍵交換代: 29,700円 [月次費用] 生活安心サポート24(月額): 1,650円 家賃引落手数料(月額): 500円
備考	当社仲介の場合のみ初期費用クレジット決済可 更新事務手数料 / 16,500円		

図面と現況が異なる場合は現況が優先となります。 間取りの「S」はサービスルーム(納戸)です。 No.101801-203 情報更新日2026年6月8日

国土交通大臣(3)第8215号  
(公社)神奈川県宅地建物取引業協会会員/(公社)首都圏不動産公正取引協議会加盟

**ルームプラザ 横浜店**  
 神奈川県横浜市西区南幸2丁目17-6横浜駅西口ダイイチビル2階  
 TEL:045-316-4814 FAX:045-316-4841  
 E-mail: info@roomplaza-yokohama.net  
 URL: http://www.roomplaza-yokohama.net/



携帯サイトから物件詳細を閲覧できます!

取引態様	手数料負担の割合	貸主	0%	借主	100%
仲介元付(専任)	手数料配分の割合	元付	0%	客付	100%